



CYMDEITHAS Y BYDDAR GOGLEDD CYMRU

GWASANAETHAU

77 Ffordd Conwy
Bae Colwyn, LL29 7LN
Ffôn: 01492 530013
Minicom: 01492 524983
Ffacs: 01492 532615
sms: 07719 410355

E-bost: info@deafassociation.co.uk
Safle wê: www.deafassociation.co.uk

Cwmni Cyfyngedig drwy Warant rhif: 2959589
Elusen Gofrestredig rhif: 1048017

Cynnwys

	Tudalen
Cyngor, Gwybodaeth ac Aelodaeth	3
Arddangos a Chyngor ar Offer	4
Gwasanaethau Cefnogi yn y Gymuned	7
Cyrsiau Hyfforddi	8
Swyddog Cefnogi Plant Byddar	9
Swyddog Teulu Grwp Cefnogi Teuluoedd Conwy a Chyswllt	10
Swyddog Cyflogaeth	11
Gwasanaethau Dehongli a Chyfathrebu	12
Manylion Cysylltu	15

Cyngor a Gwybodaeth

Mae Cymdeithas y Byddar Gogledd Cymru yn sefydliad rhanbarthol sy'n cefnogi pobl fyddar, pobl sy'n drwm eu clyw a phobl sy'n ddall a byddar yn ogystal â'u teuluoedd, ffrindiau, gofalgwyr a chydweithwyr. Gallwch gysylltu â ni o ddydd Llun i ddydd Gwener, 9yb i 5yp drwy ffôn, ffôn-destun, ffacs, e-bost neu drwy alw i mewn yn y swyddfa. Croesewir ymwelwyr i'r swyddfa bob amser er y gwerthfawrogi gwneud apwyntiad. Mae siawns y gwelwch ein Huned Gwybodaeth Symudol mewn amryw o leoliadau ar hyd Gogledd Cymru.

Aelodaeth a Chylchlythyr Cylchlythyr Chwarterol y Gymdeithas



Anfonir Cylchlythyr Chwarterol y Gymdeithas yn awtomatig i'n haelodau. Mae dod yn aelod ond yn un ffordd o sut y gallwch helpu'r Gymdeithas ac am y swm bychan blynyddol o £10 gallwch ymuno heddiw a chael holl fuddiannau bod yn aelod o'r Gymdeithas.

Llyfrgell

Mae llyfrau a DVD am fyddardod ac iaith arwyddion yn ein llyfrgell. Maent ar gael i'w benthyg gan ein haelodau am 3 wythnos ar y tro.

**Am fwy o wybodaeth am ein gwasanaethau a sut y
gallwch helpu'r Gymdeithas ewch i'n safle wê
www.deafassociation.co.uk**

Gwasanaethau Offer Amgylcheddol

- **CYNGOR**
- **TREIALU CYN PRYNU**
- **GWERTHIANT**
- **DARPARIAETH GWASANAETHAU
CYMDEITHASOL**
- **BENTHYCIADAU TYMOR BYR**

Mae llawer o bobl sydd â dim ond nam bychan ar eu clyw yn profi anhawster gydag offer o ddydd i ddydd, fel y ffôn neu gloch y drws.

Does dim rhaid i hyn fod yn broblem. Mewn llawer achos gellir datrys y broblem yn rhwydd gydag offer rhad neu am ddim.

Yr anhawster yn aml yw bod dewis eang o offer ar gael a heb gyngor arbenigol yn aml prynir offer anaddas, sydd ddim yn datrys y broblem. Mae hyn yn gadael y person gyda nam ar y clyw'n teimlo'n rhwystredig a ddim yn gwybod beth i'w wneud nesaf.

Gyda'r offer iawn gall pobl gyda nam ar y clyw fyw bywyd mwy annibynnol a mwynhau ffordd o fyw gyda llai o straen.

“Diolch yn fawr iawn am fenthyca'r offer, sydd wedi gwneud gwahaniaeth enfawr i ansawdd bywyd mam yn y blynyddoedd diwethaf. Parhewch â'r gwaith da!”

Pa offer sydd ar gael?

Telegyfathrebu

Ffôn wedi ei fwyhau
Mwyhawyr sain ffonau
Testun minicom
Peiriannau ffacs
Cylchoedd gwddf i ffonau symudol



Offer Rhybuddio

Clychau drws
Clociau larwm
Clychau ffonau a fwyhawyd
Synhwyrydd mwg
Systemau galw
Larymau babi
Galwyr person i berson



Offer Gwrando ar y Teledu

Gwifrau cylch i ystafell
Gwifrau cylch cludadwy
Dyfeisiau gwrando is-goch
System gwrando bersonol



Enghreifftiau o'r hyn sydd ar gael yw'r rhestr hon.

Pwy sy'n talu am yr offer?

Mae'n dda dweud nad yw llawer o eitemau o'r offer bellach yn costio crocbris a gellir eu prynu am bris rhesymol gan unrhyw un â nam ar y clyw.

Gellir prynu eitemau fel cloch drws o archfarchnadoedd DIY neu siopau catalog. Nid yw cost llawer o'r eitemau hyn yn aml yn fawr fwy nag eitemau arferol.

Ar gyfer eitemau mwy drud, mae rhai Adrannau Gwasanaethau Cymdeithasol yn aml yn medru darparu'r offer fel benthyciad tymor hir. Gall hyn gynnwys eitemau fel unedau galwr a system cylch teledu. Mae'n bosib y gall Gymdeithas y Byddar Gogledd Cymru ddarparu larymau mwg sy'n dirgrynu a goleuo, diolch i gymorth gan Wasanaeth Tân ac Achub Gogledd Cymru.

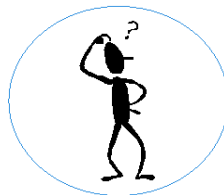
Sut y medraf i gael yr offer mwyaf addas?

Os hoffech roi cynnig ar unrhyw offer gallwch naill ai:

- Wneud apwyntiad i weld y Swyddog Technegol yn swyddfa'r Gymdeithas ym Mochdre.
- Os na allwch deithio i Fochdre, gallwch wneud apwyntiad i'r Swyddog Technegol ymweld â chi yn eich cartref.
- Fynd ar safle wê'r Gymdeithas a llenwi'r ffurflen hunan-gyfeiriol a'i e-bostio'n ôl i ni.
- Ffonio neu ymweld â'ch Adran Gwasanaethau Cymdeithasol lleol a gofyn am weld neu siarad

gyda'r swyddog ar ddyletswydd ar gyfer pobl
gyda nam ar eu synhwyrâu.

Gwasanaethau Cefnogaeth yn y Gymuned



Bydd gwasanaethau Cefnogaeth yn y Gymuned ar gael i bob defnyddiwr Byddar, wedi'u byddaru, Trwm eu Clyw a Byddar-Ddall sy'n byw yn ardaloedd Ynys Môn, Conwy, Gwynedd a Sir FFlint.

Rhai o'r pethau mae'r gwasanaeth yn ei gynnis:

Darparu gwybodaeth am ystod eang o fudd-daliadau a lwfansau.

Helpu i gwblhau ffurflenni.

Cyfieithu llythyrau a chynorthwyo i ysgrifennu atebion.

Gwneud galwadau ffôn trosoch.

Mynd gyda chi i apwyntiadau gyda chyrrff cyhoeddus fel yr Adran Dai neu'r Gwasanaethau Cymdeithasol.

Mae 3 clinig ar gael, 2 yn ein prif swyddfeydd ym Mochdre,

- **P'nawn Llun o 1 tan 5** (cewch wneud apwyntiad yn y swyddfa ar unrhyw adeg),
- clinig galw heibio a bore coffi **pob dydd Gwener o 9yb tan 1yp.**

ac 1 clinig yn Swyddfeydd CGLI Sir y Fflint, Corlan, Uned 3, Parc Busnes yr Wyddgrug, Ffordd Wreccsam,

Yr Wyddgrug,

- **Dydd Mercher o 10yb tan hanner dydd.**

Cyrsiau Hyfforddi

Mae Cymdeithas y Byddar Gogledd Cymru yn cynnig amrywiaeth o gyrsiau hyfforddi, yn cynnwys:

- Hanner Diwrnod, Diwrnod Llawn a Diwrnod Llawn wedi ei Achredu o Hyfforddiant Ymwybyddiaeth o Fyddardod.
- Dwy awr o Ymwybyddiaeth o Iaith Arwyddo Prydeinig, Cyflwyniad 3 awr ar Iaith Arwyddo Prydeinig a Diwrnod Llawn wedi ei Achredu ar Iaith Arwyddo Prydeinig ar gyfer y gweithle.
- Hyfforddiant Hanner Diwrnod ar Macaton.

Am ragor o wybodaeth am ein cyrsiau hyfforddi gofynnwch am y daflen Gwybodaeth am Gyrsiau.

Dosbarthiadau darllen gwefus

Mae dosbarthiadau darllen gwefus yn darparu awyrgylch gyfeillgar ac ymlaciol wrth ddysgu gyda phobl eraill sy'n fyddar neu'n drwm eu clyw. Mae pawb yn dysgu yn ôl eu gallu eu hunain a hynny heb unrhyw bwysau arnynt. Mae dysgu sut i ddarllen gwefus yn ffordd wych o fagu hyder gan eich helpu i ymdopi â rhai o'r sefyllfaoedd lletchwith sy'n gwneud i chi deimlo ar bigau drain.

Cynhelir dosbarthiadau darllen gwefus yn Wrecsam, Yr Wyddgrug, Y Rhyl, Rhuthun, Abergele, Mochdre, Benllech, Menai Bridge, Caernarfon a Phwllheli.

Mae yna grwpiau darllen gwefusau mwy anffurfiol ym Mochdre ac yng Nghaerdybi unwaith y mis.

Swyddog Cefnogi Plant Byddar

Fel Swyddog Cefnogi Plant Byddar, dw i'n helpu plant sydd ag unrhyw fath o nam ar eu clyw, o ddydd eu geni hyd at 18 mlwydd oed.

Mi fedra i roi cyngor a gwybodaeth ynglŷn â'r canlynol:

- Offer
- Y System Ddatgan Addysgol
- Cwblhau ffurflenni
- Hawlio budd-daliadau
- Cyfieithu a dulliau eraill o gymorth cyfathrebu
- Gwasanaethau y mae mudiadau eraill yn eu cynnig
- Digwyddiadau i'r teulu

Mae'r gallu i gyfathrebu gyda ffrindiau yn rhan bwysig o ddatblygiad pob plentyn.

Felly, dw i'n medru ymweld ag ysgolion, cartrefi a chlybiau ieuencid ac ati i ddysgu

Ymwybyddiaeth

Byddardod ac Iaith Arwyddo Prydain i'r plant a'r bobl ifanc. Fel hyn

dydi plant sydd â nam ar eu clyw ddim yn teimlo mor



unig yng nghanol eu ffrindiau.

Grŵp Cefnogi Teuluol Conwy a Chyswllt

Mae Grŵp Cefnogi Teuluol Conwy a Chyswllt yn cyfarfod unwaith y mis i fwynhau pob math o weithgareddau a digwyddiadau.

Bwriad y grŵp ydi dod â theuluoedd, phlant a rhieni byddar neu drwm eu clyw at ei gilydd i sgwrsio a bod yn gefn i'w gilydd.

Os oes arnoch chi eisiau derbyn gwybodaeth reolaidd am ein digwyddiadau cysylltwch â Chymdeithas y Byddar Gogledd Cymru.

Rydym wedi bod yn abseilio, eira-diwbio, wedi cael parti Calan Gaeaf a Nadolig a thripiâu i weld caeau pêl-droed Lerpwl a Manceinion Unedig.

Mae llawer o'n digwyddiadau yn rhad ac am ddim i blant ac mae prisiau arbennig i oedolion.



Swyddog Cyflogaeth

Yn aml iawn mae pobl sy'n colli eu clyw yn tangyflawni ym myd addysg. Mae hynny yn ei dro yn effeithio ar eu gallu i ddod o hyd i waith ac i fynd yn eu blaenau i addysg bellach gyda bod angen cefnogaeth ac /neu offer cyfathrebu arbenigol arnyn nhw. Does gan y rhan fwyaf o fudiadau sy'n rhoi cyngor ar ddod o hyd i waith ddim swyddogion sy'n medru iaith Arwyddo Prydain na rhai sy'n gwybod rhyw lawer am anghenion pobl fyddar chwaith.

Mae'r Swyddog Cyflogaeth yn hyddysg yn iaith Arwyddo Prydain. Mae'n cefnogi pobl fyddar wrth iddyn nhw ennill sgiliau a magu hyder gan eu hannog i fynd yn eu blaenau i addysg bellach neu waith.

Mae'r Swyddog yn rhoi gwasanaeth un-i-un ac yn asesu anghenion pob person mewn manylder. At hyn mae'n sgwrsio gyda'r person dan sylw am eu sgiliau, eu diddordebau a'u dyheadau o ran gwaith ac ati. Mae'n rhoi cyngor ac arweiniad iddyn nhw ac mae'r ddau yn llunio cynllun gweithredu gyda'i gilydd.

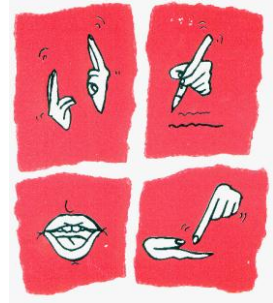
Mae'r Swyddog hefyd yn cynnal gweithdai rheolaidd ar gyfer grwpiau bychain. Yn y gweithdai byddan nhw'n edrych ar swyddi gweigion ac ar sgiliau penodol fel llunio CV a thechnegau cyfweliad.

Os hoffech chi fod yn rhan o'r cynllun yma, cysylltwch â ni.

Gwasanaethau Dehongli a Chyfathrebu

Gall y Gymdeithas gynnig y canlynol:

Dehonglwyr IAP (BSL)
Dehonglwyr Arwyddiaith Saesneg
Cymryd Nodiadau
Siaradwyr Gwefusau
Cyfathrebwyr Byddar-Ddall
Palentype



Bydd dehonglwyr ar gyfer y gwasanaethau hyn am ddim ar gyfer y Byddar, Trwm eu Clyw a'r Byddar-Ddall sy'n byw yng Ngwynedd, Ynys Môn a Chonwy

- ❖ Apwyntiadau Iechyd:
Apwyntiadau Ysbyty, holl wasanaethau mamolaeth, optegwyr, trinwyr traed, ymwelydd iechyd / nyrs a deintyddion.
- ❖ Cynghorau Sir, yn cynnwys:
Gwasanaethau Cymdeithasol, cyfarfodydd Awdurdodau Lleol, holl adrannau'r cyngor a chladdedigaeithau mewn amlogfa. Adolygiadau ysgol a nosweithiau rhieni.
- ❖ Canolfan Gyngori.

Bydd dehonglwyr am ddim i'r Byddar, Trwm eu Clyw a'r Byddar-Ddall sy'n byw yn Sir Fflint ar gyfer holl adrannau'r Cyngor Sir a Chanolfan Gyngori.

Sut i Archebu Dehonglydd

Mae swyddfeydd y Gymdeithas ar agor o 9 y bore tan 5 y pnown, dydd Llun i ddydd Gwener a gallwch wneud apwyntiad drwy ffôn, ffôn-testun, ffacs, sms neu e-bost. Mae'r manylion cyswllt ar gefn y daflen hon.

Os gwelwch yn dda, rhowch eich:

- 1) Enw a'ch cyfeiriad
- 2) Rhif ffôn, rhif minicom neu ffacs

Dywedwch wrthym am eich apwyntiad:

- 1) Beth yw ei bwrpas?
- 2) Ble y mae?
- 3) Beth yw'r dyddiad a'r amser?
- 4) Am ba hyd y bydd yn parhau?
- 5) Pa fath o gymorth cyfathrebu yr hoffech ei gael e.e. Dehonglydd Iaith Arwyddo Prydeinig (BSL) neu Darllen gwefus?

Cofiwch

- ❖ Roi cymaint o rybudd â phosibl cyn eich apwyntiad.

- ❖ Os ydych wedi archebu Dehonglydd ceisiwch beidio â methu eich apwyntiad os gwelwch yn dda.
- ❖ Os bydd rhaid i chi ganslo eich apwyntiad, ffoniwch swyddfa'r Gymdeithas yn syth er mwyn i ni ganslo'r Dehonglydd.

Amgylchiadau eraill y gallwch fod angen dehonglydd neu gymorth cyfathrebu:

O dan y Ddeddf Gwahaniaethu ar Sail Anabledd efallai y bydd gennych hawl i ddehonglydd ar gyfer rhai o'r gwasanaethau canlynol:

- ❖ Gwasanaethau Eglwys
- ❖ Priodasau (gwasanaeth yn unig)
- ❖ Bedyddio
- ❖ Banc / Cymdeithas Adeiladu
- ❖ Heddlu
- ❖ Cyfreithwyr
- ❖ Llysoedd
- ❖ Cyfweliadau Canolfan Waith
- ❖ Cyfweliadau am Swyddi
- ❖ Adran Gwasanaethau Nawdd Cymdeithasol
- ❖ Cyrsiâu llawn a rhan amser mewn Colegau lleol



Mae llawer o'r rhain am ddim i ddefnyddwyr y gwasanaeth neu gall y Gymdeithas helpu i drefnu fod y gwasanaethau hyn ar gael am ffi ostyngol.

ANSAWDD Y GWASANAETH

Mae pob un o ddehonglwyr a staff cefnogi cyfathrebu Cymdeithas y Byddar Gogledd Cymru yn glynu at god Codau Moeseg Lym. Mae gan Gymdeithas y Byddar Gogledd Cymru ei threfn gwyno ei hun. Gellir gwneud cais am gopïau o'r ddau o'r swyddfa.

Sut i gysylltu â ni

Trwy lythyr:

Cymdeithas y Byddar Gogledd Cymru
77 Ffordd Conwy
Bae Colwyn, LL29 7LN
Ffôn: 01492 530013
Minicom: 01492 524983
Ffacs: 01492 532615
sms: 07719 410355

E-bost: info@deafassociation.co.uk

Safle wê: www.deafassociation.co.uk

**Elusen Gofrestredig Rhif.1048017
Cwmni Cyfyngedig drwy Warant Rhif. 2959589**

Mae'r wybodaeth yma ar gael mewn Saesneg, print bras ac Arwyddiaith Brydeinig (BSL). Gellir ei lawrlwytho o'n gwefan www.deafassociation.co.uk